

WWW.ELMER.AT

MACHEN SIE SICH
SELBST **EIN BILD**

Elmer GmbH, In der Au 17
4181 Oberneukirchen
tel. 07212/7227-0 · fax-dw -13
office@elmer.at · www.elmer.at

EIN GEWINN IN JEDER BEZIEHUNG

Ihr Elmer-Wintergarten in Flachdach-Bauweise.



elmer
FENSTER & WINTERGÄRTEN



QUALITÄT AUS EINER HAND

Vertrauen Sie auf 70 Jahre Erfahrung. Denn Wintergärten in verschiedenen Bauweisen erfordern jede Menge Know-how.

Mit Elmer als Partner nutzen Sie die Kompetenz aus mehr als 70 Jahren Erfahrung im Fenster- und Wintergartenbau. Damit haben Sie die Gewissheit, dass Ihr Zubau nicht einfach aus irgendwelchen zugekauften Teilen besteht. Denn jede Konstruktion von Elmer stammt zur Gänze aus der eigenen Produktion in Oberneukirchen.

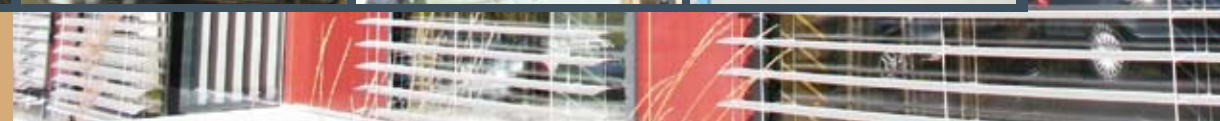
Im Zusammenspiel von meisterhafter Handwerkskunst und modernster CNC-gesteuerter Produktionsautomation

wird Ihr Projekt in höchst energiesparender Qualität verwirklicht - von der Konstruktionsplanung über die Fertigung aller Einzelkomponenten bis zur Montage bei Ihnen zu Hause.



MODERNSTE AUSSTATTUNG:

- Kran bis 30 m Reichweite
- Weinig Uni-Control 10
- Glassauger bis 500 kg Last
- Hundegger Abbundmaschine: hochpräzise 5-Achs-CNC-Maschine





- Holz-Riegelwände und Verglasungen in passivhaus-tauglicher Qualität
- Attraktive Ausführungsvarianten in Nurglas-Technik oder im Verbund mit Metall- oder Holzelementen



ALLE VORTEILE AUF EINEN BLICK

Entdecken Sie eine neue Dimension der Lebensqualität.
Mit Garantie in jeder Beziehung.

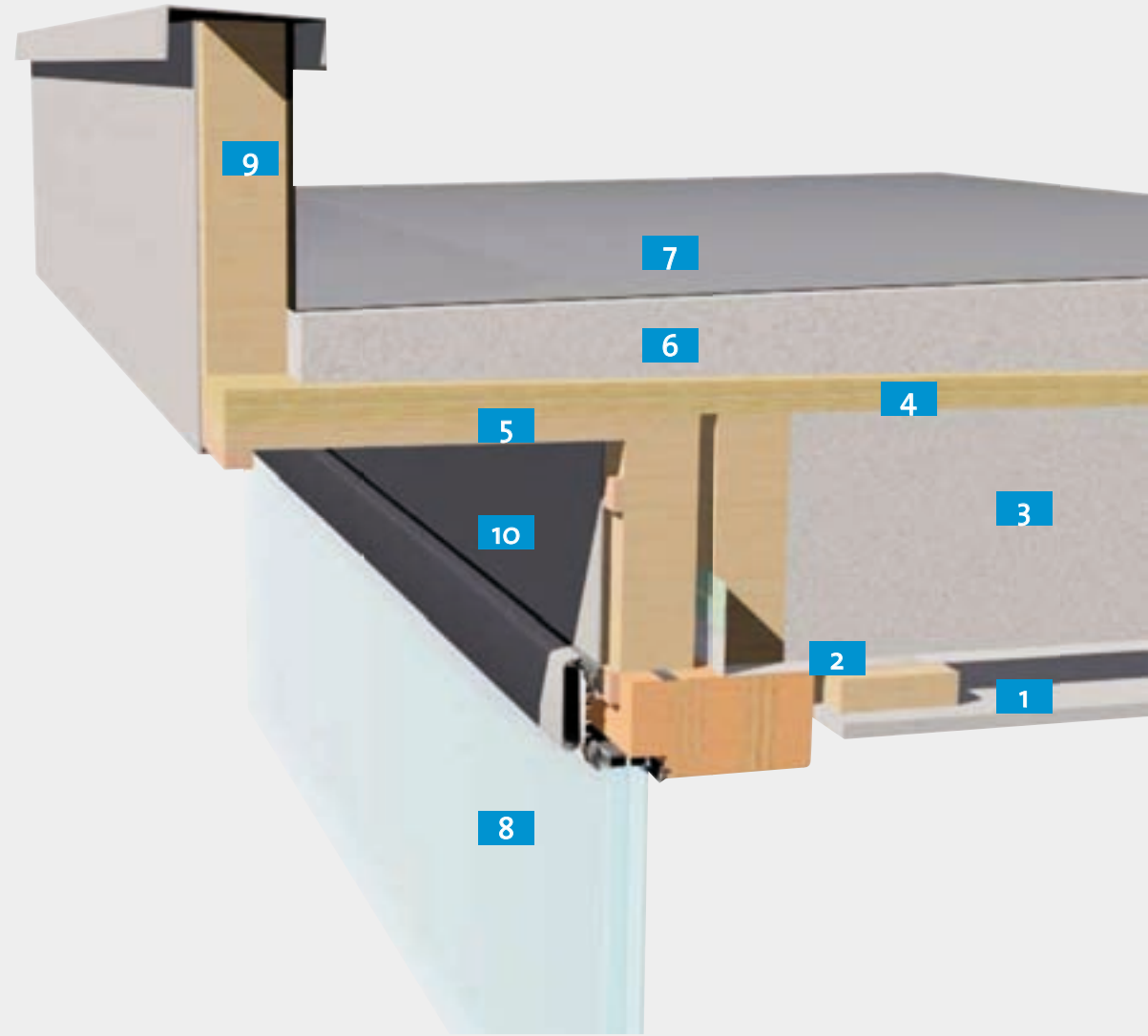
- Optimale Ästhetik, zeitgemäße Technologie, puristisches Design, gerade Linien und klare Silhouetten
- Mehr Luftvolumen bewirkt optimales Raumklima und Wohngefühl im Wintergarten
- Langfristige Sicherheit und Wartungsfreiheit durch perfekt integrierte Konstruktion
- Helle Untersicht hält durch Reflexion den Lichtverlust angrenzender Räume gering
- Störende Schallreflexionen an den ebenen Flächen können durch Akustikplatten gedämpft werden (bei zweigeschossigen Wintergärten mit offener Zwischendecke)
- Flachdachanbauten haben eine hohe Solarfassade zum winterlichen Energiegewinn und überzeugen durch die konstante Raumhöhe



DER FLACHDACHAUFBAU

Was Ihren Flachdach-Wintergarten von Elmer perfekt macht.

- [1] Gipskarton, Akustikpaneel oder Sichtschalung
- [2] Dampfbremsfolie ‚Intello Plus‘ mit feuchtevariablem SD-Wert garantiert problemlose Rücktrocknung
- [3] Einblasung von Zellulose-Dämmstoff in die gesamte Höhe der Dachkonstruktion sichert optimale Wärmedämmung. Der umweltfreundliche Dämmstoff besteht aus Recycling-Zeitungspapier, das durch Behandlung mit Salzen die Brandschutzklasse B nach EN 13501-1 aufweist.
- [4] MFP-Platte (Multifunktionsplatte) als tragendes Element mit Auskrägung am Dachvorsprung
- [5] Untersicht zur Alufarbe passend lackiert. Geeignet zur Aufnahme des Sonnenschutzes (Raffstore oder Rollo)
- [6] Gefälledämmung mit 2% Neigung für gezielte Ableitung des Dachwassers zum Entwässerungsgully
- [7] UV-beständige Folie als äußere Abdichtungsschicht. Begrünbar oder durch Auflage eines Holzrostes begehrbar.
- [8] Verglasungen Ug 1,1 bis Ug 0,5
- [9] Attikaausbildung als Hochzug für wasserführende Ebene und zur Abdeckung der Gefälledämmung
- [10] Die Außenbeschattung kann unter dem Attika-Bereich platziert werden, so dass der obere Beschattungskasten ästhetisch optimal integriert ist und nicht vorsteht





EIN GEWINN AN RAUM UND FORM

Mit einem Flachdach-Wintergarten von Elmer lässt sich nahezu jedes Gebäude stark aufwerten.



Meisterliches Handwerk und hochpräzise Technologie sichern pure Freude für viele Jahrzehnte.

EIN GENUSS IN QUALITÄT UND FUNKTION



ZUKUNFT FLACHDACH

Wintergärten in Flachdach-Bauweise sind anderen Konstruktionen in jeder Beziehung klar überlegen.

Mit einem Wintergarten in Flachdach-Bauweise gewinnen Sie auch in der Übergangszeit und im Winter einen mit Licht und Wärme durchfluteten Raum. Im Sommer hingegen bleibt die Temperatur im angenehmen Bereich (erheblich kühler als auf der Terrasse). Die Flachdachbauweise bietet die Möglichkeit, sämtliche Auflagen für Wohnräume auch im Wintergarten voll zu erfüllen. Durch die ebene Untersicht und den Gewinn an Raumhöhe stellt sich schnell ein neues Wohngefühl ein.

Der Einsatz von passivhaustauglichem Glas und erstklassiger Wärmedämmung im Dachbereich sichert eine positive Energiebilanz. Flachdächer vermeiden die oft kritisierte Gewächshaus-Optik und eröffnen einen nahezu unbegrenzten architektonischen Spielraum. Damit lässt sich Ihr Wintergarten in individueller, harmonischer Weise in den Gesamtkontext Ihres Gebäudes integrieren.

IHR WINTERGARTEN IN FLACHDACH-BAUWEISE

- Ideale Licht- und Wärmedurchflutung im Winter
- Angenehm kühles Raumklima im Sommer
- Gewinn an Optik, Raum und Lebensqualität
- Alle Auflagen für Wohnräume voll erfüllbar
- Deutlicher Energiegewinn
- Optimale architektonische Integration



AUSSEN BESCHATTUNG

Ihr Wintergarten in Flachdach-Bauweise ist ein perfekter Verwandlungskünstler.

Die Außenbeschattung aus Raffstore lässt sich dank der Elmer-Flachdachkonstruktion dezent und ohne störende Optik realisieren. Dazu wird der obere Beschattungskasten unterhalb der Attika montiert. Die Steuerung erfolgt entweder automatisch nach Sonnenintensität und Einstrahlungswinkel oder manuell. Zusammen mit der passivhaustauglichen Thermoverglasung wirkt die Außenbeschattung als umweltfreundliche aber dennoch höchst effektive Klimaanlage. Sie sorgt für

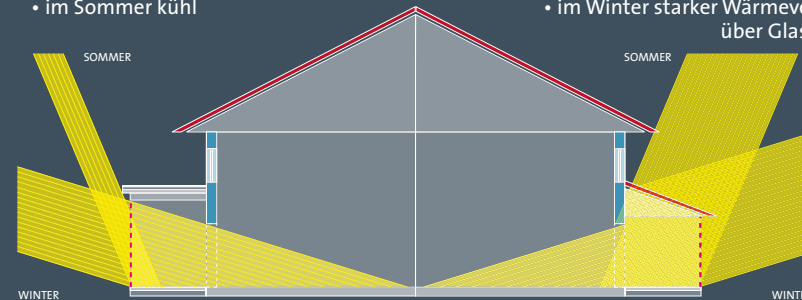
behagliche Wärme und helles Licht im Winter und für eine deutliche Senkung der Raumtemperatur im Sommer.

Selbstverständlich ist die Außenbeschattung in Ausführung und Farbe an die Ästhetik von Gebäude und Wintergarten anpassbar.



FLACHDACH

- im Winter warm
- im Sommer kühl



GLASDACH

- im Sommer heiß
- im Winter starker Wärmeverlust über Glasdach

BELEUCHTUNG

Ihr Flachdach-Wintergarten von Elmer ist auch bei Dämmerung oder Nacht ein leuchtendes Beispiel.

Auch wenn die Sonne unter dem Horizont ist, wird Ihr Wintergarten in Flachdach-Bauweise Ihr Lieblingsort bleiben. Dafür sorgen die kreativen Beleuchtungsmöglichkeiten, wie Stangen- und Seilssysteme, abgehängte Beleuchtungskörper oder effektvolle Bodenstrahler. Direkt montierte Spotbeleuchtung sollte nur bei zusätzlicher Abhängung der Decke eingesetzt werden, da ansonsten die Dämmebene geschwächt bzw. die Abdichtungsebene unterbrochen wird. Durch eine gekonnt geplante Außenbeleuchtung entsteht als zusätzlicher Reiz ein fließender Übergang von Hell zu Dunkel.



HEBESCHIEBETÜR

Die logische Schnittstelle zwischen Haus und Garten.

- schwellenlose Übergänge
- entspricht höchsten Anforderungen
- Schlagregen- und Winddichtheit

Elmer liefert mit Hebeschiebe-Anlagen in CNC-Präzision die idealen Verbindungselemente zwischen Haus und Garten. Der Spezialbeschlag hebt und schiebt Flügelgewichte bis 400 kg und gewährleistet gleichzeitig die volle Dicht- und Dämmfunktion. Ihre Hebeschiebetür öffnet Ihnen neue Möglichkeiten für Flügelhöhen von 1200 bis

2700 mm und Flügelbreiten von 720 bis 3235 mm bei einer maximalen Rahmen-Außenbreite von bis zu 6500 mm.

